

湧別町農業振興協議会 新規就農者支援制度

担当部署		湧別町役場農政課農政グループ
所在地		北海道紋別郡湧別町上湧別屯田市街地318番地
TEL		0 1 5 8 6 - 2 - 5 8 6 1
MAIL		nosei@town.yubetsu.lg.jp
地域の特徴		湧別町はオホーツク海とサロマ湖に面した町で、海沿いや山間部では酪農、内陸は畑作が中心です。H29年以降6組が酪農家として新規就農しており、今年度も1組が新規就農しました。酪農ヘルパーや農作業支援組織、TMRセンターなど、酪農経営をサポートする組織も充実しています。
市 町 村 独 自 の 支 援 制 度	農業関係	①新規就農者サポート事業【就農時】 土地、施設整備、家畜購入等に対し、最大1,000万円補助 ②新規就農者に対する支援制度【研修中】 一人あたり 17万円/月 ※助成期間：最大30か月 例：17万円×2人（夫婦）×30ヶ月＝1,020万円
	住居関係	定住促進奨励補助事業 新築・中古住宅の取得に対し補助があります。
	子育て関係	①乳幼児等医療費助成 高校3年生までの乳幼児および児童の医療費の無料化 ②ゴミ袋の支給 おむつを使用する乳幼児（満3歳に達する誕生月の前月まで）を対象に、町指定ゴミ袋（燃やすごみ）を支給
関 係 J A	担当部署	湧別町農業協同組合 営農相談課
	所在地	北海道紋別郡湧別町錦町279番地の1
	TEL	01586-5-2121
	MAIL	ozawa@ja-yubetsu.or.jp
	新規就農に関するホームページ	http://www.ja-yubetsu.org/publics/index/101/
	JA独自の支援制度	
譲渡可能物件	電話でお問い合わせください。	

< 提出用 >

短期・中長期研修

短期 体験研修	受入時期	酪農：通年 畑作：要相談
	受入対象者	女性のみ。40歳くらいまで
	期間	1週間未満
	宿泊場所	宿泊研修施設（JA所有）
	交通費	
中長期 研修（約 1ヶ月以上 ～1年間）	受入時期	酪農：通年 畑作：要相談
	受入対象者	女性のみ。40歳くらいまで
	期間	1週間～1年
	宿泊場所	宿泊研修施設（JA所有）
	手当等	あり
	交通費	助成あり
	農場への移動	車両貸与
座学	あり	

※農協連ホームページに掲載可能なファイルがありましたら添付をお願いします。

< 提出用 >

譲渡可能物件詳細

JA名	JAゆうべつ町
農場所在地	紋別郡湧別町
経営内容 (形態・規模)	酪農 (対頭式58頭)
経営規模 (作物別面積・飼養頭数)	
移譲の方法	有償譲渡 (農業用施設、住宅)
移譲時期	1年以内
住居	移譲可能 (築約40年、リフォーム済)
コメント	TMRセンター利用
連絡先	JAゆうべつ町 営農相談課 01586-5-2121
写真	

※農協連ホームページに掲載可能な写真ファイルがありましたら添付をお願いします。

JAゆうべつ町研修宿泊施設

みるくる

milkle



1泊
500円

部屋 木造2階建て ワンルーム4部屋 1LDK (約16畳)
光回線完備 オートロック

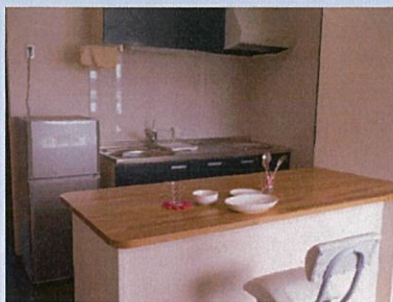
設備 ユニットバス、シャワー付きトイレ、IHクッキングヒーター、モニターフォン、
テレビ、全自動洗濯機 (乾燥機能付)、電子レンジ、冷蔵庫、テーブル、ソファ、
掃除機、ベッド、扇風機

備品 調理道具一式 (炊飯器、鍋、フライパン、まな板、包丁、お玉等)、
食器一式 (茶碗、お椀、コップ、皿、どんぶり、スプーン、フォーク)、寝具一式

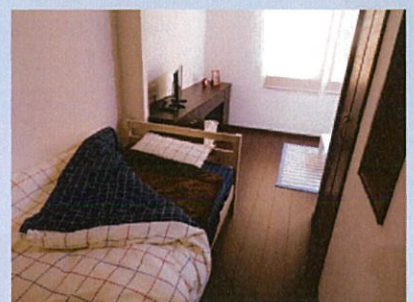
周辺情報 スーパーマーケット (Aコープゆうべつ店) が目の前にあります。
最寄のコンビニまで車で1分。(セブンイレブン、セイコーマートがあります)



リビング
モニターホン付でセキュリティ万全



カウンターキッチン
食器・家電一式揃ってます



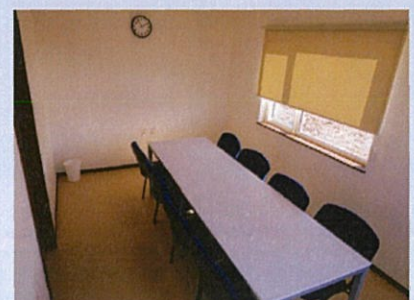
寝具付きベッド



シャワードレッサー
乾燥機付き洗濯機



光回線完備
Wi-Fiも使えます



共用スペース
研修生の交流の場として

JAゆうべつ町 女性農業実習生募集

湧別町

～四季彩豊かな『湧別町』で農業体験してみませんか？～

オホーツク海とサロマ湖に接した自然豊かな湧別町。
ホタテ・カキなどの新鮮な海の幸や、ブランド牛・ブロッコリー・かぼちゃなどの農産物を堪能することができます。また、120万本のチューリップが咲き誇る「かみゆうべつチューリップ公園」、キャンプ、ゴルフ、パークゴルフ、遊園地、スキー、釣りなど、年間を通して楽しめるアクティビティも充実しています。

応募資格

- 普通自動車免許をお持ちの方。
- 18歳から40歳位までの農業に関心のある独身女性。

実習期間

- 1週間～1年間

実習内容

- 受入農家先での実習となります。受入農家は3か月ごとに変更します。
【畑作】甜菜、小麦、じゃがいもなどの種まき、除草、収穫作業など
【酪農】搾乳、えさやり、子牛の世話、牛舎・施設清掃など
【畑作・酪農共通】月に1回、JAで座学等を実施

実習時間

- 1日の農作業はおおむね8時間程度。
- 休日は、原則毎週日曜日および第2、4土曜日。

待遇

- 実習日当6,000円。（学生は3,000円）
- 作業着、長靴等の貸与。傷害保険の加入。
- 自動車貸与（私用でもご利用いただけます）。燃料代は自己負担。

優遇支援

- 湧別町までの旅費助成あり。
- JAゆうべつ町女性専用宿泊研修施設を利用することができます。
- 実習後JAゆうべつ管内で就農した場合、海外農業研修の費用助成あり（上限20万円）。
- 実習期間中は、下記町内施設を無料で利用することができます（条件あり）。
対象施設：温泉施設「チューリップの湯」 遊園地「アイランドユウ」
町内パークゴルフ場 チューリップ公園
ふるさと館JRY 五鹿山スキー場

H30年3月
研修生宿泊
施設完成！

町内温泉施設
利用無料！

遊園地
スキー場も
利用無料！

お問い合わせ先

JAゆうべつ町 営農相談課 小澤
TEL：01586-5-2121

※JAゆうべつ町HPもご覧ください
<http://www.ja-yubetsu.org/>